

APPEL AUX OBSERVATEURS D'ETOILES VARIABLES PAR J. DOMMANGET

Jean MEEUS vient de me transmettre un appel aux observateurs d'étoiles variables. Cet appel, daté du 3 Janvier 1975, émane de J. DOMMANGET de l'Observatoire Royal de Belgique (Uccle):

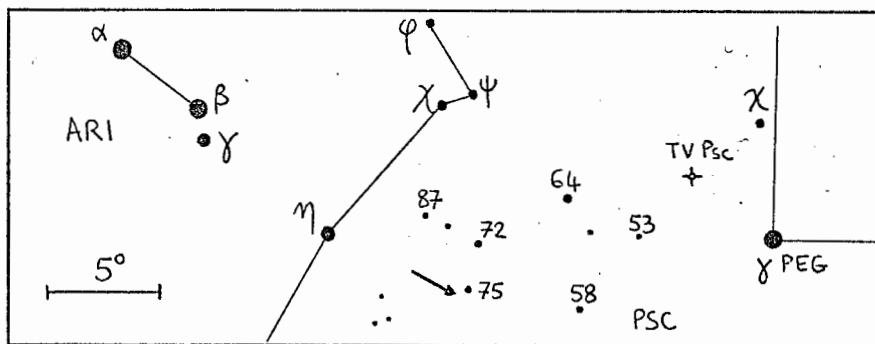
« Sur le dessin ci-joint sont représentées les étoiles les plus brillantes d'un champ observé le 29 Janvier 1974 à l'équatorial GAUTIER de la carte du Ciel. Deux clichés ont été pris à trois minutes et demie d'écart. Sur le second cliché figure l'étoile indiquée par une croix; sur le premier, elle ne figure pas. On trouve cependant cette étoile sur un cliché pris à l'astrogaphe double de ZEISS, le 21 septembre 1941.

L'étoile en question ne paraît pas être connue comme étoile variable. Son éclat serait, dans les conditions normales, de 9 à 10<sup>e</sup> magnitude.

Des observations sont demandées. J. DOMMANGET >>

Jean MEEUS précise: « L'étoile est présente sur tous les clichés examinés, sauf un. Sur ce dernier cliché, la granulation de la plaque, examinée à la loupe, semble normale! »

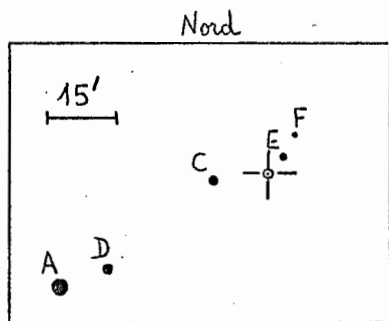
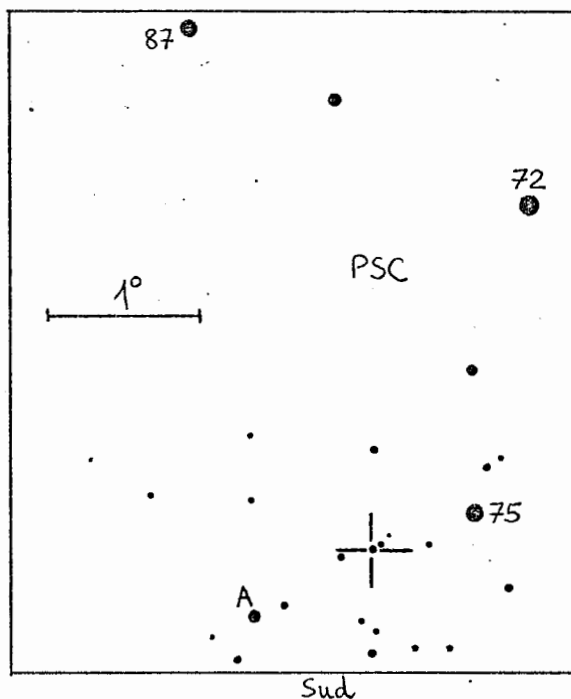
Voici une carte d'identification pour l'étoile en question que l'Atlas Eclipticalis indique de magnitude 9 et de spectre G. [et que nous dénommerons: susp. PSC]



susp. PSC

$$\begin{cases} \alpha = 01^h 06.6 \\ \delta = +12^{\circ} 27' \end{cases}$$

(1950,0)



Il sera bon d'observer cette étoile aussi souvent que possible, suivant le même principe d'observation que les étoiles à flares, en notant les observations à 0,1 mn près. Une quinzaine d'observations par nuit est un rythme souhaitable. Les synthèses seront mensuelles.